



# P-5250-21HC

## HIGH-CAPACITY AIR-CONDITIONING

### THROUGH WALL UNIT

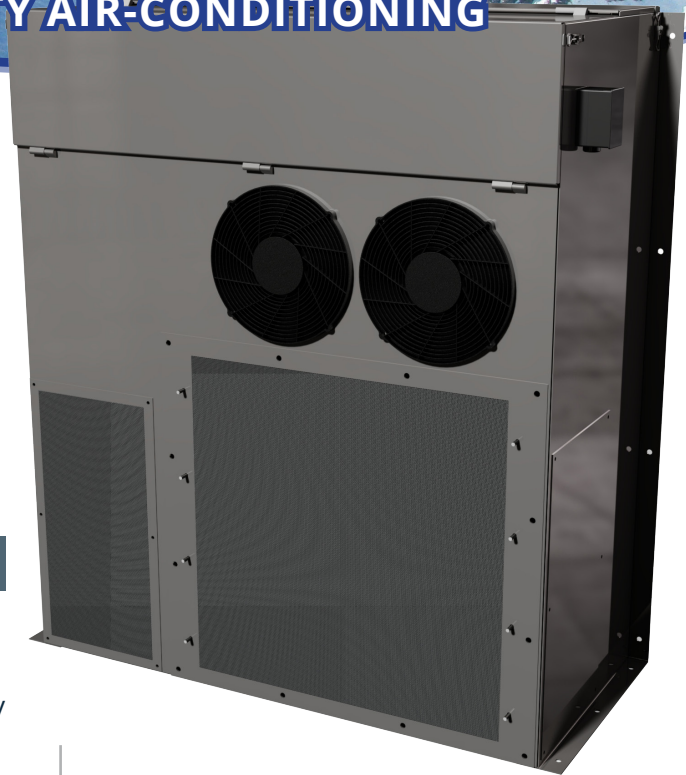
Includes:

Polar Wall Mount Digital Thermostat Controller with 20 Feet (6 Meters) Harness

Refrigerant R-134a with POE OIL

200/240 Vac 3Ph or 440/480 Vac 3Ph 50/60Hz Available.

Optional Merv 16 or Hepa Air Pressurization and Recirculation



### SPECIFICATIONS

Housing 304 Stainless Steel Construction for Vibration & Corrosion Resistance

Dual Evaporator Fans 40,000 Hrs Brushless Pwm (Life Expectancy 24hrs/Day = 4 Yrs ) Approx 2200- 2600 Cfm or 4000 M<sup>3</sup>/h

Cooling 6 Tons or 72,000 Btu's (21Kw) at 75F/24C (WB)

Copper/Copper Anti-Microbial High Capacity Evaporator Coil

Copper/Copper Anti-Microbial High-Capacity Condenser Coil Wide Fin

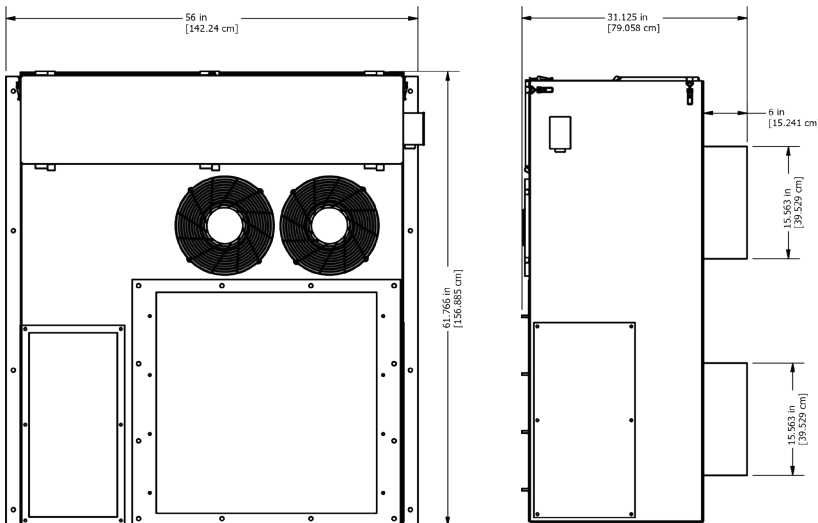
Condenser 92,000 Btu/Hr @ 85°F/30C (db) 2,500 Cfm

ZR94K Scroll Compressor 94,000 Btu/Hr (27Kw)

45°F/7C Evaporating 120°F/48C Condensing (Max 92,000 Btu's)

Dual Condenser Fans 40,000 Hrs Brushless Pwm (Life Expectancy 24hrs/Day = 4 Yrs )

Approx 3500 - 3800 Cfm or 6000 M<sup>3</sup>/h (Timed Air Flow Reversing Feature for Dust Removal from Coil)



### A TRAVÉS DE LA UNIDAD DE PARED

Incluye:

Controlador de termostato digital de montaje en pared Polar con arnés de 20 pies (6 metros)

Refrigerante R-134a con POE OIL

200/240 Vac 3Ph o 440/480 Vac 3Ph 50 / 60Hz disponible.

Opcional Merv 16 o Hepa Air Presurización y recirculación

### ESPECIFICACIONES

Construcción de acero inoxidable 304 para vibración y resistencia a la corrosión

Ventiladores duales del evaporador 40,000 horas sin cepillo Pwm (esperanza de vida 24 horas / día = 4 años) Aproximadamente 2200-2600 Cfm o 4000 M<sup>3</sup> / h

Enfriamiento de 6 toneladas o 72,000 Btu (21Kw) a 75F / 24C (WB)

Bobina de evaporador de alta capacidad antimicrobiana de cobre / cobre

Cobre / cobre antimicrobiano de alta capacidad

Bobina de condensador de aleta ancha

Condensador 92,000 Btu / Hr @ 85 ° F / 30C (db) 2,500 cfm

Compresor scroll ZR94K 94,000 Btu / Hr (27Kw)

45 ° F / 7C Evaporación de 120 ° F / 48C Condensación (Máx. 92,000 Btu)

Ventiladores de condensador doble 40,000 horas sin escobillas Pwm (esperanza de vida 24 horas / día = 4 años)

Aproximadamente 3500 - 3800 Cfm o 6000 M<sup>3</sup> / h (función de inversión de flujo de aire temporizado para la eliminación de polvo de la bobina)